

BIURO PROMOCJI
ZESPÓŁ UPOWSZECHNIANIA

PRZEWODNIK KONKURSU EDUINSPIRATOR 2020

FUNDACJI ROZWOJU SYSTEMU EDUKACJI

Konkurs 2020

Serdecznie zapraszamy do wzięcia udziału w konkursie *EDUinspirator*, organizowanym przez Fundację Rozwoju Systemu Edukacji, Narodową Agencję Programu Erasmus+ i Europejskiego Korpusu Solidarności. Szczegółowe informacje o konkursie, a także jego regulamin znajdują się na stronie internetowej www.eduinspiracje.org.pl.

Niniejszy „Przewodnik dla uczestników” przygotowaliśmy dla osób zainteresowanych udziałem w konkursie, aby ułatwić im przygotowanie formularza zgłoszeniowego. Na kolejnych stronach znajdują się podstawowe informacje o konkursie, opis procedury oraz wskazówki dla uczestników.

Cele konkursu *EDUinspirator*:

- wyłonienie najbardziej wartościowych działań indywidualnych uczestników projektów, szczególnie w zakresie upowszechniania i wykorzystywania rezultatów projektów;
- promowanie działań osób, które przyczyniły się do pozytywnych zmian w środowisku lokalnym;
- określenie wpływu, jaki mobilność edukacyjna wywiera na rozwój zawodowy i osobisty indywidualnych beneficjentów.

Hasło przewodnie konkursu:

Działam – Upowszechniam - Inspiruję!

Ważne daty:

11 maja 2020 r.

Otwarcie nadsyłania zgłoszeń w konkursie *EDUinspirator*

15 września 2020 r.

Ostatni dzień nadsyłania zgłoszeń

Do 30 września 2020 r.

Przyznanie nominacji przez zespoły programowe FRSE

Do 30 października 2020 r.

Wybór laureatów przez Kapitułę konkursu

Grudzień 2020 r.

Gala wręczenia nagród edukacyjnych FRSE

Kategorie konkursowe

Uczestnik konkursu samodzielnie wybiera, w której kategorii konkursowej chce startować. Powinien dobrać ją do tematyki podejmowanej przez siebie działalności. Uczestnicy mogą zgłosić swoją kandydaturę na *EDUinspiratora* w ramach następujących kategorii:

Edukacja szkolna	
Szkolnictwo wyższe	
Edukacja zawodowa	
Edukacja dorosłych	
Edukacja pozaformalna młodzieży	

Uczestnicy konkursu

Konkurs *EDUinspirator* jest skierowany do indywidualnych uczestników projektów dofinansowanych przez Fundację Rozwoju Systemu Edukacji.

Jego celem jest wyróżnienie osób aktywnie działających w dziedzinie edukacji i zaangażowanych w realizację międzynarodowych projektów edukacyjnych. *EDUinspirator* to osoba, która działa w dziedzinie edukacji na rzecz rozwoju innych osób lub wspiera rozwój edukacji w swojej społeczności lokalnej.

EDUinspiratorami mogą zostać: uczniowie, studenci, młodzież, dorośli słuchacze (w tym seniorzy), nauczyciele i wykładowcy, trenerzy, edukatorzy, pracownicy młodzieżowi, pracownicy instytucji publicznych i niepublicznych, przedsiębiorcy, przedstawiciele organizacji oraz wszystkie inne osoby powiązane z rozwojem edukacji w Polsce.

Nagroda

Laureaci każdej kategorii konkursowej otrzymają nagrodę rzeczową.

Procedura konkursowa

Uczestnicy konkursu *EDUinspirator* zgłaszają się samodzielnie, wypełniając internetowy formularz. Ich zgłoszenia oceniane są przez ekspertów Fundacji Rozwoju Systemu Edukacji. W ramach każdej kategorii osoby z największą liczbą punktów otrzymują nominację do nagrody *EDUinspiratora*. Zwycięzcy poszczególnych kategorii zostaną wybrani przez Kapitułę konkursu.

Uczestnicy wypełniają dokumentację w systemie www.online.frse.org.pl i przesyłają formularz zgłoszeniowy

Eksperti FRSE oceniają zgłoszenia i nominują do nagrody w poszczególnych kategoriach

Kapituła konkursu wybiera zwycięzców poszczególnych kategorii

Kryteria oceny zgłoszeń

Zgłoszenia uczestników konkursu *EDUinspirator* będą oceniane na podstawie poniższych kryteriów:

a) ZNACZENIE

Na ile trafnie działanie odpowiada na priorytety programu?; Jakie ma znaczenie dla uczestnika, osób i instytucji współpracujących oraz środowiska lokalnego i polityki edukacyjnej?;

b) DZIAŁANIA KOMUNIKACYJNE I UPOWSZECHNIAJĄCE REZULTATY

W jaki sposób uczestnik zapewnił widoczność działań i ich rezultatów?; Jaka była forma ich upowszechnienia?;

c) WPŁYW I ODDZIAŁYWANIE

Jaki był wpływ działania na uczestnika i jego środowisko?; Czy działania były inspiracją dla innych?; Jaki to miało wpływ na rozwój zawodowy i osobisty uczestnika oraz na jego otoczenie?; Jaka była wartość osiągnięć/rezultatów i potencjał dalszego ich wykorzystywania?;

d) INNOWACYJNOŚĆ

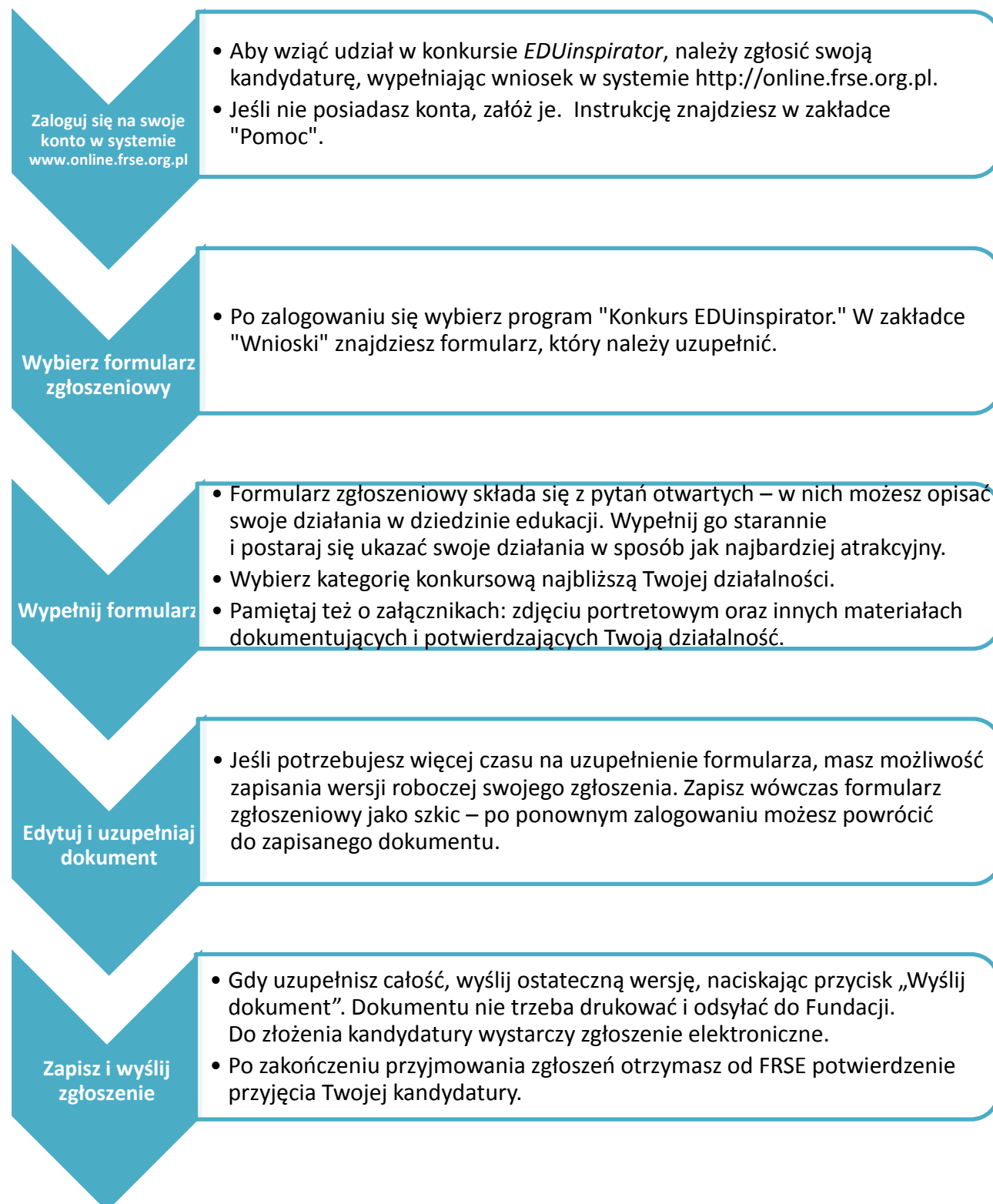
Jakie cechy działań wyróżniają je spośród innych o podobnej charakterystyce?; Czy zapewniają wartość dodaną w odniesieniu do standardowych rozwiązań?;

e) MOŻLIWOŚĆ PRZENOSZENIA REZULTATÓW I ATRAKCYJNOŚĆ DZIAŁAŃ

W jakim zakresie wykorzystywane są osiągnięcia/rezultaty działań? Jak są one postrzegane przez innych? Jaka jest możliwość przenoszenia lub wdrażania działań wśród innych osób i współpracujących instytucji? Na ile rezultaty działań są trwałe?;

Jak złożyć wniosek?

System online krok po kroku



Jak wypełnić formularz zgłoszeniowy?

Formularz zgłoszeniowy zawiera przede wszystkim pytania otwarte. Prosimy w nich uczestników o opisanie siebie i swojej działalności w dziedzinie edukacji. Pytania mają

limit znaków – jednak na tyle duży, że pozwalają na zamieszczenie wyczerpujących odpowiedzi.

Wypełniając wniosek należy wypełnić następujące pozycje:

- **Biogram** – miejsce do przedstawienia się, zaprezentowania swojej osoby (opowiedzenia o swoim wykształceniu, działalności zawodowej i dodatkowej, doświadczeniu w realizacji projektów edukacyjnych i zainteresowaniach). Prosimy o biogram sformułowany w trzeciej osobie liczby pojedynczej;
- **Mój udział w projekcie finansowanym przez FRSE** – to miejsce na wskazanie danych o projekcie, w którym się uczestniczyło, a także na opisanie swojej roli w nim i najważniejszych dla siebie rezultatów. Jeśli ktoś brał udział w więcej niż jednym projekcie, musi wskazać ten, który miał największe znaczenie dla jego działalności;
- **Motywacja do działania** – tu należy opisać powody swojej działalności w dziedzinie edukacji oraz to co motywuje do udziału w projektach edukacyjnych;
- **Zmiana** – w tych polach prosimy o wskazanie osobę zgłaszającą swą kandydaturę, jaki wpływ miała realizacja projektu na nią oraz jej działalność zawodową i pozazawodową, a także jak te działania wpływają/wpłynęły na otoczenie – na inne osoby, instytucje czy społeczność lokalną;
- **Działalność edukacyjna** – opis innych działań, których zgłaszający się podejmuje w dziedzinie edukacji. Mogą to być np. inicjatywy własne, udział w innych projektach (również tych niefinansowanych przez FRSE), działalność o charakterze społecznym itp.

Jakie załączniki dołączyć?

➤ Zdjęcie

Do swojego zgłoszenia trzeba dołączyć zdjęcie portretowe. Prosimy o przesłanie fotografii, która wyraźnie ukazuje twarz. Należy pamiętać o wysokiej rozdzielczości zdjęcia – prosimy nie przysyłać miniatur.

Zdjęcia do dokumentów (dowodu, paszportu) zazwyczaj mają bardzo oficjalny charakter, dlatego namawiamy do przesłania fotografii wykonanych np. w trakcie działań projektowych czy w sytuacjach prywatnych.

Zachęcamy do zainspirowania się zdjęciami zwycięzców poprzednich edycji konkursu: <https://eduinspiracje.org.pl/galeria-zwyciezcow/galeria-zwyciezcow-eduinspirator/>;

➤ Inne dokumenty

Można załączyć do formularza zgłoszeniowego dokumenty, które uzupełnią zgłoszenie i potwierdzą przeprowadzone działania. Mogą to być rekomendacje, referencje, listy pochwalne, artykuły prasowe, wywiady itp.

Zalecamy wybranie załączników, które najlepiej pokażą podejmowaną działalność i przekonają nas do przyznania tytułu EDUinspirator.